



# 20 わくわくサロン知手浜

神 栖 市

サロン開設年月日	平成10年2月1日
開催日及び開催頻度	毎月第1水曜日
開催拠点	神栖市 知手浜公民館
代表者氏名	傘木 うた子
代表者電話番号	☎ 0299-96-5379
1回の参加人数	平均11人
1回の運営スタッフ数	平均3人
参加費	500円

### 年間予算額及び主な財源

年間予算額	84,000円
(内訳)参加費	84,000円



### サロンのテーマ・目的

長年同じ地域に暮す友人達と、楽しく、心安らぐ時間を。そして、その中で小さくてもいい何か生きがいを見つけてもらえるのが目的です。

### 活動の概要

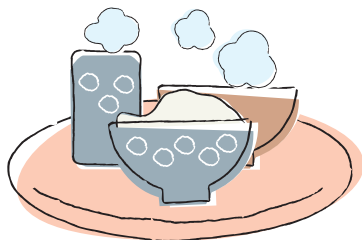
- なつかしい唱歌、演歌を歌ったり、かんたんなゲームや転倒予防の体操を行っています。
- 昼食は、スタッフが毎回手作り、時々メンバーの方の手作りのお料理も並びます。月一回の集まりですが参加することで生活のメリハリがつくと思えるようになりました。

### 身近な人材や施設など地域の社会資源の活用

- 公民館、知的障害者入所更生施設のお祭り、運動会に参加しています。

### サロンの特徴

- 手作りの昼食がサロンの特徴です。





## サロン実施にあたって苦労したこと

### 人集めに関して

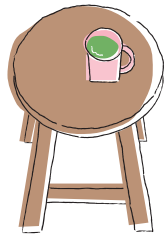
- 私たちのサロンは、もともとこの地域にあった「お茶講」という集まりの皆さんがそのままメンバーになりました。

### 活動拠点に関して

- 地区の公民館を使わせていただきました。

### 財源に関して

- その日かかった費用（主に食材）を参加人数で割って集めます。平均500円です。



## サロン開催の効果

- 新住民であった私にとって、同じ地域に暮らす方（とくに私より年長の方）と親しく会話をするにはありませんでしたが、サロンへ参加するようになって、外で出会った時などお互いの健康を気遣う言葉を交したり、時にはグチを聞いてもらったりするなどして、スムーズに地域に溶け込めたように思います。また、メンバーの方からは、サロンが出来た少し前、御主人を亡くされとても辛い時期を過ごしておられたようですが、サロンのおかげでとても元気になれたよと何度も言われて嬉しかったです。

## サロン開催の課題、今後のサロン活動への想い

- サロンが出来たばかりの頃は、地域の小学生との交流や、市の催しものへの参加もありましたが、最近は食事とゲームだけになってしまいました。
- 今後は市内にある他のサロンとの交流等を考えています。また、もう少し運営スタッフを増やして、他にサロンが欲しいという場所もあるので、少しでも協力できればと思っています。



### 委員からの一言コメント

昔ながらのコミュニティー、お茶講からサロンが始まりました。

わくわくサロン知手浜は、60年あまり地域のお茶講で繋がっていた方々が支援者の協力のもとに月1回、地域の公民館に集まり、おしゃべりや食事、体操など、参加する方が自分のペースで過ごせるサロンです。支援者の手作りの食事や参加者が持ち寄ったお新香や煮物など、毎回温かい料理が提供されます。

また、支援する側、される側という垣根がなく、気の合う仲間が同じ時間を共有するという雰囲気、人と人の関わりがみんなの元気の源であると感じさせられました。皆さんの笑顔が楽しいサロンの彩りに花を咲かせていました。（柴田昇 委員）