

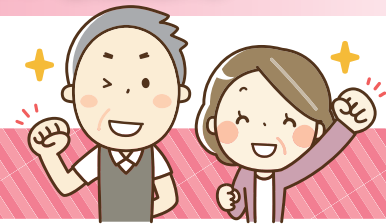
# 明るく活力のある 長寿社会をめざして



社会福祉法人 茨城県社会福祉協議会  
茨城わくわくセンター



# 茨城わくわくセンターの概要



## 茨城わくわくセンター設立の目的・経緯

茨城わくわくセンターは、厚生省（現 厚生労働省）が平成元年に策定したゴールドプラン（高齢者保健福祉推進十か年戦略）に基づき、明るく活力ある長寿社会の構築を図るため、平成2年10月に、財団法人茨城わくわく財団として設立され、高齢者の生きがいと健康づくりを推進する組織として各種事業を展開してまいりました。

本格的な高齢社会を迎え、高齢者福祉の一元化による福祉サービスのさらなる向上を図るため、平成16年4月1日から社会福祉法人茨城県社会福祉協議会と統合し、協議会の内部組織機関として、高齢者の生きがい・健康づくりを推進し、高齢者も住み慣れた地域で支え合う一員となるよう、高齢者のスポーツや文化、学習活動の推進や、社会参加活動の促進のための事業を展開しています。

## 第25回茨城県健康福祉祭 いばらきねんりん文化祭・スポーツ大会の開催

平成19年度に茨城県で開催された第20回全国健康福祉祭いばらき大会を契機に、高齢者を対象とした「わくわく美術展」と、世代間交流を目的に県内の小学生を対象とした「ぼく☆わたしのおじいちゃん☆おばあちゃんの絵コンクール」の2つの美術展を併せて、いばらきねんりん文化祭として開催しています。

- 会期：令和3年2月19日（金）～25日（木）（7日間）、表彰式：令和3年2月20日（土）
- 会場：ザ・ヒロサワ・シティ会館



わくわく美術展の様子



表彰式の様子



茨城シニアマスターによる演奏



ねんりんスポーツ大会における輪投げの様子

### ① 第25回わくわく美術展

芸術活動、創作活動を促進するため、日本画、洋画、彫刻、工芸、書、写真の6部門の入選作品を展示する美術展を開催します。

- 募集期間：令和3年1月15日（金）～16日（土）（2日間）

### ② 「ぼく☆わたしのおじいちゃん☆おばあちゃんの絵」コンクールの実施

高齢者が生き生きと活動している姿や子どもと交流している姿などの絵を募集し、入賞作品を表彰・展示します。

- 募集期間：令和2年7月～9月下旬

表彰式では「茨城シニアマスター」を中心に、ミニコンサートを開催します。

- 開催日：令和3年2月20日（土）



### ③ いばらきねんりんスポーツ大会・交流大会の開催

「県版ねんりんピック」として、「ねんりんピック全国大会」に参加する選手の選考会を兼ねた、いばらきねんりんスポーツ大会を開催します。

- 開催日：令和2年10月15日（木）
- 開催場所：笠松運動公園

## 全国健康福祉祭への選手等派遣

60歳以上の高齢者を中心として、あらゆる世代の人たちが楽しみ交流を深める健康と福祉の総合的な祭典である「第33回全国健康福祉祭ぎふ大会（ねんりんピック岐阜2020）」に本県の代表を派遣するとともに、美術作品を出展します。

- 開催期間：令和2年10月31日（土）～11月3日（火・祝）



ねんりんピック紀の国わかやま大会茨城県選手団入場の様子

## ニュースポーツの普及推進

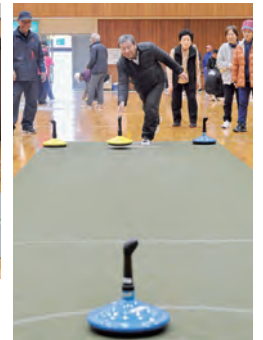
### ① わくわくニュースポーツ推進員養成講習会の開催

ニュースポーツの知識や技能を習得した指導者養成のための講習会を開催します。

- 期 間：第1期：令和2年5月～7月（計10日間）  
第2期：令和2年9月～11月（計10日間）
- 募集期間：第1期：令和2年3月～4月  
第2期：令和2年3月～8月
- 開催地：第1期：土浦市  
第2期：水戸市



ニュースポーツ推進員養成講習会・体験教室の様子



### ② ニュースポーツ用具の貸し出し（無料）

わくわくセンター及び5市社協（日立市・行方市・土浦市・下妻市・坂東市）において用具の貸し出しを行います。

### ③ ニュースポーツ体験教室の開催

ニュースポーツの普及推進に取り組む団体が運営主体となり、市町村社協等との共催による体験教室を開催します。

- 開催地区：  
3市町村（守谷市、笠間市、稲敷市）

### ④ ニュースポーツ推進員スキルアップ研修会の開催

ニュースポーツ推進員養成講習会の修了者等を対象に、指導者の立場に立った研修会を開催します。

- 開催：県立白浜少年自然の家（11月）

## 元気シニア地域貢献事業（茨城元気シニアバンク事業）

「茨城元気シニアバンク」には、長年にわたり培った豊富な知識・経験・技能・技術などを持っている高齢者の方が「茨城シニアマスター」として登録されています。

登録された方々は、社会福祉施設・事業所、老人クラブ、子供会・学校、市町村社会福祉協議会などで活動しています。

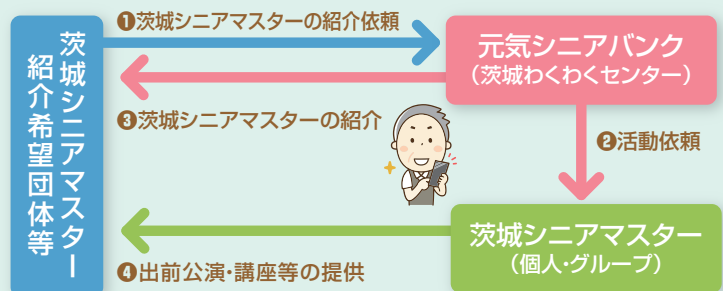
### 茨城シニアマスターは、次のような場所などで活動しております。

- |                   |                   |                  |
|-------------------|-------------------|------------------|
| <b>社会福祉施設・事業所</b> | ●施設利用者の文化活動       | ●文化伝統芸能の公演       |
| <b>老人クラブ</b>      | ●ニュースポーツの指導や大会の審判 | ●文化活動の指導者・講演会の講師 |
| <b>子ども会・学校</b>    | ●児童の学習支援          | ●児童の昔遊びの指導       |
| <b>市町村社会福祉協議会</b> | ●高齢者サロンの指導        | ●健康づくりイベントの指導・講師 |

### 茨城シニアマスターを利用するには

茨城わくわくセンターまで、お電話ください。

利用にあたって、謝金はいただきません。ただし、交通費や材料費などは、協議の上決定します。



## 総合情報誌「わくわくライフいばらき」の発行事業

高齢者の生きがいや健康づくりに関する各種情報を提供するため、総合情報誌を年4回発行し、わくわくサポーターをはじめ市町村等関係機関・団体、理美容店、病院、公民館等へ配布します。



「わくわくライフいばらき」

# 「わくわく事業推進サポーター」を募集しています。

茨城わくわくセンターが実施する高齢者の生きがいと健康づくりに関する事業の充実についてご支援いただくため、サポーター制度を設けています。

## サポーター会費

年会費 法人・団体：1口5万円以上／個人：3千円(夫婦会員は2人で4千円)※加入月割引あり

## サポーター特典

- 総合情報誌「わくわくライフいばらき」のお届け(年4回)
- 会員限定バス旅行の実施  
年間6回程度、会員とその家族・友人を対象に県内外を問わず、バス旅行を実施します。
- わくわくセンターが実施するイベント等の参加割引  
わくわく美術展出張料無料／ニュースポーツ推進員養成講習会受講料割引
- わくわくセンターが実施する各種事業のご案内  
バス旅行／ニュースポーツ推進員養成講習会／わくわく美術展等
- 協力店の割引サービス



見学風景

## わくわく推進サポーター会員日帰りバスの旅

わくわく推進サポーター会員を対象として、年6回程度、県内外の名所旧跡見学や自然探訪、美術展覧会の鑑賞などを行います。

### ●協力店等一覧

区分	取扱い協力店及び施設
旅行会社	<b>㈱ JTB 水戸支店</b> 水戸市城南 1-1-6 サザン水戸ビル 2階 TEL029-225-5233
	<b>東武トップツアーズ(株) 水戸支店</b> 水戸市城南 2-1-20 井門水戸ビル 6階 TEL029-224-6627
	<b>㈱日本旅行 水戸支店</b> 水戸市泉町 1-2-4 水戸泉町第一生命ビルディング TEL029-224-6003
	<b>名鉄観光サービス(株) 水戸支店</b> 水戸市泉町 2-2-33 水戸泉町ビル TEL029-221-4528
文化施設	<b>ザ・ヒロサワ・シティ会館</b> 水戸市千波町東久保 697 TEL029-241-1166

区分	取扱い協力店及び施設
宿泊施設	<b>大子温泉 やみぞ</b> 久慈郡大子町矢田 524-2 TEL0295-72-1511
	<b>鹿島セントラルホテル</b> 神栖市大野原 4-7-11 TEL0299-95-5511
	<b>かんぼの宿大洗</b> 東茨城郡大洗町磯浜町 7986-2 TEL029-267-3191
時計店	<b>㈱石川時計店</b> 水戸市泉町 2-3-9 TEL029-224-5811
娯楽施設	<b>㈱ラクスマリーナ</b> 土浦市川口 2-13-6 TEL029-822-2437
画材店	<b>(有)アート・スペース・ナカタニ</b> ひたちなか市表町 12-3 TEL029-275-0133

## 茨城県社会福祉協議会のホームページをご覧ください。

ホームページアドレス [www.ibaraki-welfare.or.jp](http://www.ibaraki-welfare.or.jp)

茨城わくわくセンターの事業紹介、イベント案内、参加者・受講者募集などの情報を掲載しています。

令和2年度版

## 明るい長寿社会づくり推進機構

(社会福祉法人 茨城県社会福祉協議会)



## 茨城わくわくセンター

〒310-8586 水戸市千波町1918 茨城県総合福祉会館3階

TEL.029-243-8989

FAX.029-244-4652

ホームページアドレス [www.ibaraki-welfare.or.jp](http://www.ibaraki-welfare.or.jp)

メールアドレス [wakuwaku2@ibaraki-welfare.or.jp](mailto:wakuwaku2@ibaraki-welfare.or.jp)

