

14

中央東ふれあいカフェ



14 阿見町

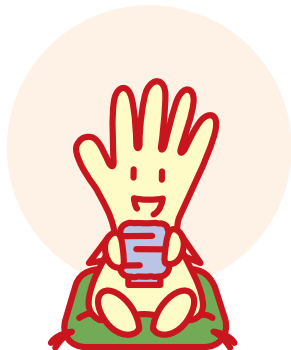
開催日及び開催頻度	
月1回(第3金曜日) 13:00~16:00	
開催拠点	中央東公会堂
代表者氏名	大谷 隆義
1回の参加人数	15名
参加費 (1人1回あたり)	100円
広報方法	チラシ、回覧板(随時)



開催地域の様子



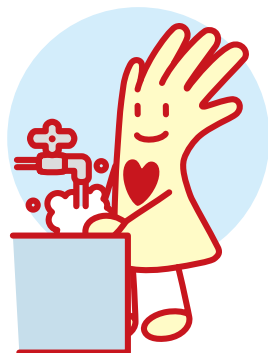
- 50年前はほとんど家がなく、田んぼ畑ばかりでしたが、昭和40年以降、土地の価格が安いため建築ブームが起こり、個人住宅が増えました。茨城県出身者よりも他県の者が多いのが特徴です。



サロンに取り組む動機・サロンの将来像



- 少子化、高齢化が進んでおり、60歳以上の高齢者が増えました。一人住いの人も20名ほどおります。この人たちの癒しと、生き生きとした人生を過ごすための手助けをしたいと思いました。



サロン運営上の協力者



- 阿見町社会福祉協議会

運営費の確保方法



- 参加者に1回100円負担してもらっております。

連携先・協働先



- ボランティア活動として自治会の年間活動計画に組み入れてもらっております。



サロンのウリ



- 図書館から紙芝居を借用して読み聞かせをしておりますが、好評をいただいております。

コロナ禍でのサロン活動について



- 町及び自治会からの指導で開催日が1/2となりました。参加者も自粛される人が多くなりました。

◆助成金の活用によりパワーアップした活動

- ◆ サロン活動で使える豆知識
- ◆ サロン活動の醍醐味

など、これからサロン活動を予定している方へのメッセージ



- 助成金によって、消耗品や備品を購入して参加者の喜びが増大しました。
- 毎回必ず出席される男性2名、女性2名は一人住まいの人達です。月1回の開催を楽しみにしておられますが、自治会長の許可がです、場所の確保が困難なことを残念に思っています。
- サポーターの人達にお願いして、個人宅訪問等、コロナ禍が過ぎるまで孤立化を防止して助け合い話し合いができるよう努力して参りたいと思っております。