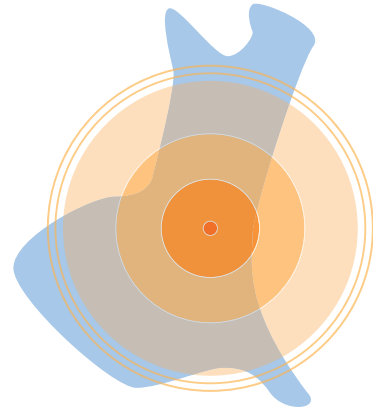


茨城県全域に広がる取り組み

2020年に水戸市からはじまった「ちいすけ」は、今年度から茨城県全域での講座開催に拡大しています。

受講者数	2018年(4回)	67名
	2019年(5回)	87名
	2020年(5回)	77名



ちいすけイバラキ 協力事業所になるには

1 お問い合わせ

「ちいすけ」を受け入れてみたい、興味を持っていただいた方は、一度お問い合わせください。

2 事業所説明会に参加

「ちいすけ」の取り組みや、実際に就労につながったケースの紹介などをお話する説明会をご案内します。

3 参加者との交流会

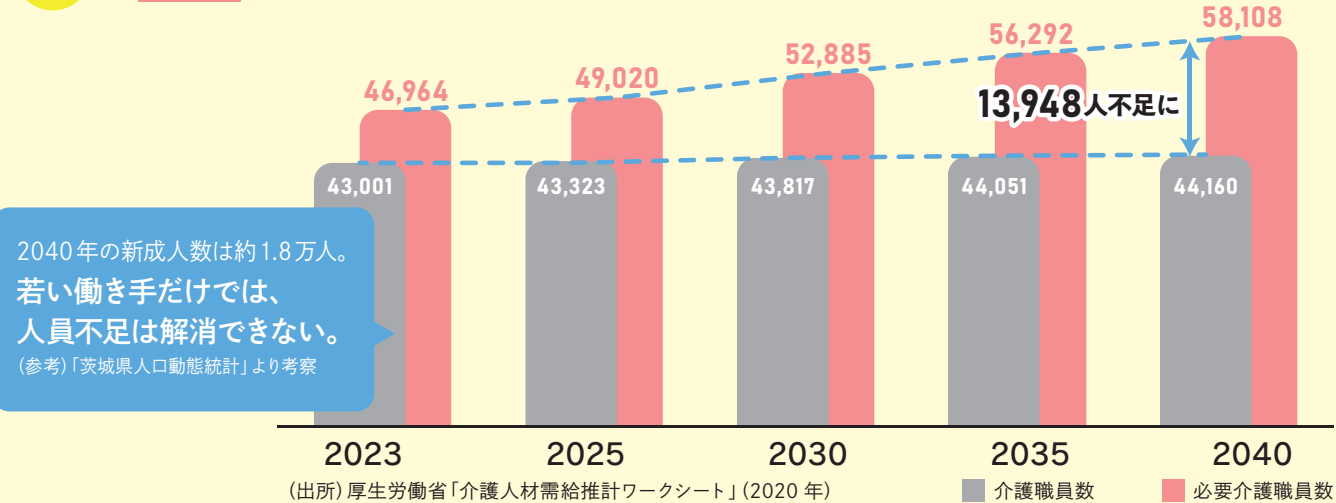
講座を受講した参加者と直接話せる交流会を設けます。実際にお話して頂き、見学・体験、就労へとつなげていただきます。



協力事業所 (2023年9月現在)

介護老人保健施設 大申の里、アシステッド・ヴィラかわわだ、リハビリデイサービスセンターかわわだ、ショートステイ安住野、介護老人保健施設はなみずき、特別養護老人ホーム ユーアイの家、社会福祉法人 翠清福祉会 かたくりの郷、みと南部ケアセンター、社会福祉法人 祐徳会、あおぞらニュータウンひまわり館、社会福祉法人仁心会 みと東部特別養護老人ホーム、介護老人福祉施設グリーンハウスみと、いろり端水戸、トゥルーケアGHばなな、トゥルーケアGHメロン、トゥルーケアGHみかん、トゥルーケアGHいちご、株式会社スギシヨク、介護老人福祉施設 長生園、特別養護老人ホーム双葉陽だまり館、株式会社ゆりかご、特別養護老人ホームもくせい、介護老人保健施設 くるみ館、特別養護老人ホーム もみじ館、ケアレジデンス水戸元吉田館、アクティブハートさかど [順不同・敬称略]

豆知識 茨城県で不足する介護職員数



2040年の新成人数は約1.8万人。若い働き手だけでは、人員不足は解消できない。
(参考)「茨城県人口動態統計」より考察

問い合わせ

社会福祉法人 茨城県社会福祉協議会

TEL.029-244-4544 FAX.029-244-4543

✉ kaigojoshu@ibaraki-welfare.or.jp
https://www.ibaraki-welfare.or.jp/



▲ホームページ



NPO法人
ちいぎの学校



▲ホームページ



介護助手養成





ちいすけ
イバラキ

「ちいすけイバラキ」は、茨城県社会福祉協議会とNPO法人ちいきの学校が協働し、“ちいすけ(介護助手)”を普及させる取り組みです。介護職員の負担軽減、それに伴い期待できるサービスの質の向上、また、地域の多様な働き方を創出することにより、介護人材確保に貢献し、茨城を元気にしていきます。

ちいすけ

II

ちいきの助っ人の略

— 介護助手って何？

介護専門職の助手や補助として介護現場をサポートする存在。施設内の清掃やリネン交換、食事の準備や片付け、利用者の話し相手、送迎ドライバーなど、体に触れないお仕事をします。

介護現場 & 地域社会を支える担い手

ちいすけ

(介護助手)

ちょっとした手助けがあると助かる



ご利用者にじっくり向き合いたい

介護現場の人材確保

事業所と地域の想いをつなぐ



社会参加の機会
就労の場の提供
地域貢献への想い

地域の多様な想い



シニア・子育て層・学生 など

ちいすけとして介護現場で活躍

一人ひとりの“生活リズム”、“とくい”に合わせた多様な働き方で介護現場のお手伝い

たとえば



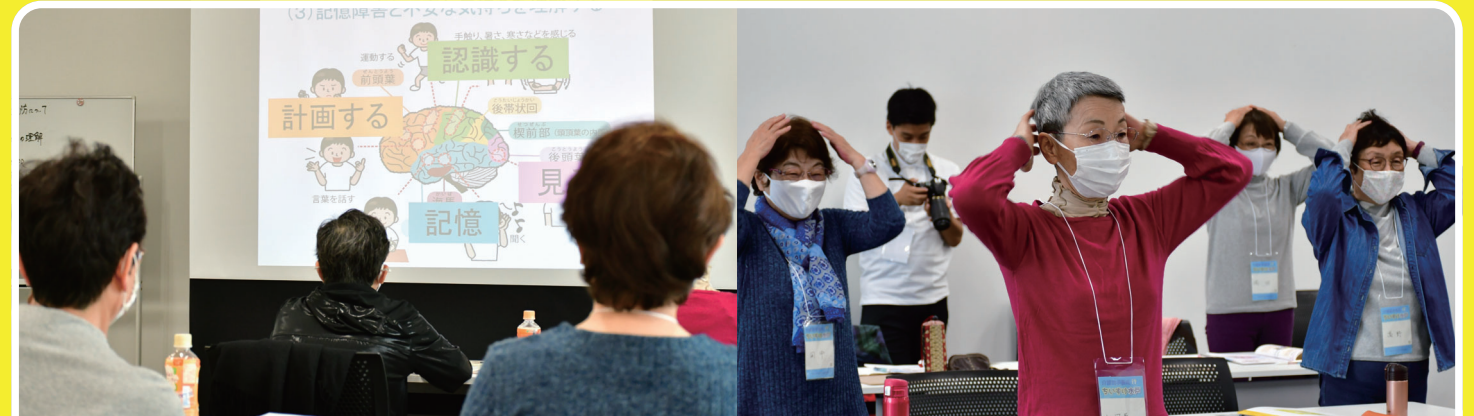
朝・夕の送迎ドライバー



日中2~3時間、お掃除・リネン交換



食事の準備やお話し相手



ちいすけが誕生するまで

介護助手養成講座を受講

- ・介護保険について
- ・介護予防について
- ・認知症の理解 など

交流会にて事業所と交流

講座後に、介護施設の職員とお話ができる交流会を行います。施設の様子やどんな働き方ができるかなど知ることができます。

事業所の見学・体験

交流会で興味をもった事業所の見学・体験ができます。

ちいすけとして活躍！

介護のプロが楽しく教えるから安心！



介護福祉士を養成するプロの講師、介護現場の職員がお教えます！

先輩 ちいすけさんに聞いてみました！

毎日に張りがあり充実！そして人との出会いが楽しい

Q. どのようなお仕事をしていますか

主にご利用者の送迎を週5日10時~17時30分までしています。

Q. どんな役割を担っていると思いますか

朝晩の送迎が主な仕事ですが、その部分を請け負うことによって日中の職員さんにゆとりができ、働き方改革に多少つながるのではと思っています。

Q. ちいすけの仕事にやりがいがありますか

IT関連の会社に勤めていた会社員時代とは違い、ドライバーはどちらかというとアナログの仕事なので、直接ご利用者から感謝されたりと、思いがそのまま伝わってくることにやりがいを感じています。



久保さん

自分の“とくい”を活かしてレクリエーションなどの手伝いも！働き方も一人ひとりに合わせて！

音楽療法

